

SM 'art[®]
Surface Materials

Company Profile

Designed and made in Italy

Azienda

Siamo un'azienda dinamica e in costante evoluzione che ha fatto dell'innovazione la sua missione, adottando un nuovo approccio, produttivo e creativo.

Disegniamo e produciamo pannelli e laminati decorativi.

L'obiettivo che ci poniamo è quello di creare materiali di design, che stupiscano per la loro forte connotazione **Made in Italy**, non solo di nome, ma anche di fatto, dato che la maggioranza delle materie prime che utilizziamo sono di provenienza italiana.

Investendo nelle **attrezzature e in materie prime pregiate**, siamo in grado di concepire e realizzare decorativi e finiture uniche con l'obiettivo di creare prodotti emozionali, materia con un'anima.

Attraverso la collaborazione con **architetti e designer**, artisti dei giorni nostri, vogliamo creare una fucina di idee che ci permetta di perseguire il sogno di una bottega d'alta gamma.



Azienda

Sedi

Piobesi Plant

Produzione laminato plastico,
magazzino e uffici

Orbassano Plant

Produzione pannello
TFT Thermo Fused Texture e laminato



Why orange?

L'arancione è stato da subito il tratto distintivo della SM'art, la sua firma, il suo colore.

L'abbiamo scelto perché riflette il nostro sentire: è **emblema di creatività e di ottimismo**.

È la somma di due colori primari e porta con sé l'energica allegria del giallo che mitiga l'esplosiva potenza del rosso: è un colore per tutte le stagioni e declinabile in innumerevoli sfumature.

Da sempre l'arancione viene associato con il benessere, con la convivialità e, in generale, con una sensazione di appagamento e piacevolezza. E noi della SM'art ci teniamo che l'intenzione con la quale creiamo e realizziamo tutti i nostri prodotti si traduca nel piacere di utilizzarli, che la vista e il tatto siano stimolati e appagati. Ecco perché firmiamo tutto con il colore che per eccellenza rispecchia questa filosofia: l'arancione infuocato dell'alba di un nuovo giorno, portatore di stimoli e novità.

Green mission

Alla SM'art abbiamo intrapreso un percorso per migliorare l'impatto della nostra produzione: rispetto per l'ambiente, attenzione alla sostenibilità e ricorso alle energie pulite e rinnovabili, la nostra green mission percorre tutte queste strade.

Anche noi facciamo dunque la nostra parte, con convinzione; va in questa direzione infatti l'impegno nella transizione energetica, per contribuire all'aumento della percentuale dei consumi finali di energia prodotta da fonti rinnovabili, in particolare attraverso il fotovoltaico.

Ci siamo dotati infatti di un "tetto verde", realizzato nel 2018 per il nostro stabilimento: si tratta di un impianto di pannelli fotovoltaici per una produzione di circa 400 kWh, **l'impianto è stato inoltre ampliato nel 2025 portando la produzione totale a 1000 kWh.**

Nel nome delle energie rinnovabili e della sensibilità all'ambiente abbiamo investito in mezzi ecosostenibili per la movimentazione interna dei materiali. Grazie ai nostri **carrelli elevatori elettrici** che funzionano con batterie agli ioni di litio riduciamo i consumi di energia.

L'illuminazione dello stabilimento è stata tutta convertita, investendo in un **impianto integralmente a LED** che consente una drastica riduzione dei consumi energetici.

L'acqua utilizzata in azienda proviene, grazie al nostro pozzo, **direttamente dal sottosuolo**, permettendoci di non sprecare risorse preziose di acqua potabile.



Grande attenzione è riservata poi all'utilizzo di materie prime nei prodotti che impieghiamo e trasformiamo; tutti i prodotti di origine forestale appartengono ad una **Catena di Custodia certificata** che garantisce una raccolta responsabile in nome della salvaguardia della biodiversità, l'isolamento del carbonio e il miglioramento dell'approvvigionamento dell'acqua. Inoltre le materie prime utilizzate contengono in media un minimo di **39% di materiali di riciclo.**

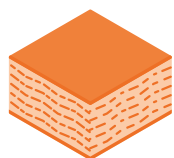
Il nostro senso di responsabilità per un minor impatto ambientale si manifesta con la **raccolta differenziata** nella quale siamo impegnati anche ben oltre il 50%.

A partire dal 2025 abbiamo, inoltre, redatto il nostro primo **bilancio di sostenibilità**, a conferma dell'attenzione e della trasparenza con cui monitoriamo e comunichiamo il nostro impegno ambientale e sociale.

Alla SM'art investiamo dunque nella sostenibilità ambientale e siamo impegnati nella costruzione di un mondo più green e a misura d'uomo: i nostri prodotti sono destinati ad entrare nelle case e nella vita quotidiana degli utilizzatori finali ed è per noi importante che essi veicolino il nostro messaggio e il **nostro impegno in un futuro migliore.**

Soluzioni

Disegniamo e produciamo una vasta gamma di pannelli decorativi.



TFT Thermo Fused Texture

Produciamo pannelli TFT Thermo Fused Texture con elevate prestazioni tecniche ed estetiche in molti spessori e su diversi supporti. Creiamo realizzazioni con finiture sincronizzate, textures strutturate profonde e decorativi unici.



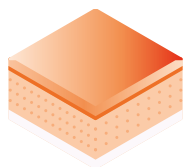
HPL Laminati Alta Pressione

Tutti gli articoli della gamma di pannelli TFT Thermo Fused Texture hanno un perfetto coordinato in laminato HPL 3050x2050, con identici decorativi e finiture, persino in Sincroporo. Produciamo inoltre una gamma di laminati HPL 4200x1400 per piani di lavoro, spesso anch'essi abbinati ai pannelli TFT Thermo Fused Texture.



Compact HPL

Produciamo una gamma di Compact HPL spesso abbinata ai pannelli TFT Thermo Fused Texture e ai laminati HPL. I Compact HPL possono avere cuori di diverso colore.



Pannelli Speciali

I Pannelli Speciali SM'art nascono per offrire superfici decorative ad alto impatto estetico ed innovativo.



Bordi ABS

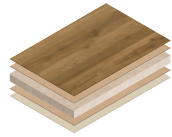
Prodotto che completa e rifinisce esteticamente il pezzo finito. Sviluppiamo i nostri bordi perchè si sposino perfettamente ai nostri decori e finiture garantendo un senso di continuità. Numerosissimi sono i bordi ABS stoccati da coordinare alle superfici dei pannelli TFT Thermo Fused Texture, Laminati HPL e Pannelli Speciali.

Soluzioni TFT



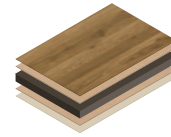
Truciolare

Offriamo supporti truciolari nelle versioni Standard, Idro ad elevata resistenza all'umidità ed Euroclass B con proprietà ignifughe, con ridotto contenuto di formaldeide (E0,5), in conformità alle normative UE e agli standard EPA (USA).



MDF

Offriamo supporti MDF nelle versioni Standard, Idro ad elevata resistenza all'umidità ed Euroclass B con proprietà ignifughe, con ridotto contenuto di formaldeide (E0,5), in conformità alle normative UE e agli standard EPA (USA).



Compact Board

Il Compact Board è un pannello MDF con cuore nero. Possono essere installati senza bordo lasciando lo spessore nero a vista, oppure possono essere fresati rivelando il cuore nero.



MDF una faccia

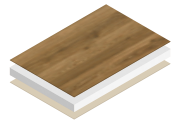
Produciamo pannelli MDF sottili nobilitati su un lato, particolarmente indicati per la produzione di porte.

Soluzioni HPL



Honey

Honey è un pannello tamburato rivestito sui due lati da MDF per uno spessore totale del pannello di 38 mm. Il supporto extra leggero è adatto per la realizzazione di porte, mensole e tavoli. Il pannello ha una buona tenuta alla vite e può essere bordato senza particolari accorgimenti.



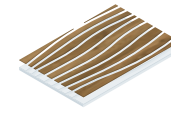
Nuvola

Nuvola è un pannello di poliuretano espanso con due pelli di poliuretano compatto. Leggerissimo, resistente all'acqua è perfetto per essere combinato con laminati HPL. Garantisce una superficie liscia e resistente, con una tenuta della colla omogenea e forte su tutta l'area del pannello.



Ply

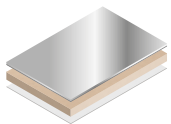
Ply è un pannello multistrato di pioppo rivestito su due lati da un MDF sottile. Il supporto, nobile e leggero, è resistente all'acqua e può essere rivestito con laminati HPL.



Matrix

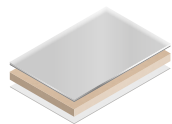
Produciamo una gamma di pannelli con effetti tridimensionali ad alto impatto visivo, particolarmente indicata per l'arredamento d'interni. Matrix è composto da un cuore di metacrilato rivestito con laminato HPL e successivamente inciso per essere retroilluminato.

Soluzioni Pannelli Speciali



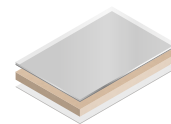
Mirror

Mirror è un rivestimento di PMMA con effetto a specchio, disponibile in una vasta gamma di colorazioni con protezione UV. Il codice AM01 è disponibile nella versione HC (Hard Coat) in cui il rivestimento viene sottoposto ad un processo di spalmatura, che ne aumenta enormemente la resistenza al graffio.



Ice

Ice è un rivestimento di PMMA, con effetto vetro retro verniciato, dalla finitura satinata.

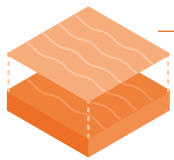


Glass

Glass è un rivestimento di PMMA HC (Hard Coat), con effetto vetro retro verniciato, dalla finitura lucida. Il rivestimento viene sottoposto ad un processo di spalmatura che ne aumenta enormemente la resistenza al graffio.

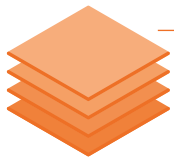
Punti di forza

Siamo speciali per molte ragioni, qui vi spieghiamo le più importanti.



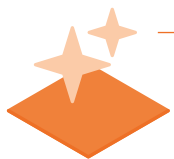
Superfici a registro

Le superfici a registro presentano lo **stesso identico layout nella finitura e nel decorativo**, rendendo la superficie molto più realistica e naturali. Noi produciamo superfici a registro su pannelli TFT, laminati HPL e compact HPL, rendendo i coordinati ancora più esclusivi.



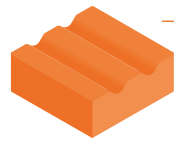
Disponibilità e flessibilità

Stocchiamo un gran numero di articoli che permettono di offrire un **servizio rapido e capillare** anche per quantità piccole. **Minimo ordinativo**, anche da produzione, di poche unità.



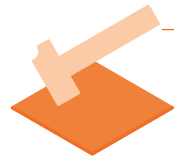
Facilità di pulizia

Grazie ad una percentuale di resina molto alta, le nostre superfici sono **poco porose** e quindi molto facili da pulire.



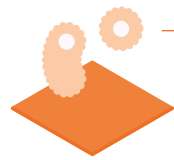
Finiture strutturate

Il nostro obiettivo è quello di creare **finiture emozionali** che riescano a far vivere esperienze tattili e visive.



Resistenza all'urto

Siamo specializzati in finiture molto profonde che nella maggior parte dei casi vengono prodotte con una **barriera pesante tra il pannello di supporto e il decorativo**. La barriera incrementa di molto la resistenza all'urto della superficie.



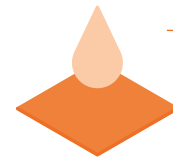
Resistenza ai batteri

La superficie dei nostri pannelli, dei laminati e dei compact ha **proprietà antibatteriche**.



Gamma coordinata

Offriamo una **gamma di prodotti tutti coordinati**: il pannello TFT per le superfici verticali, il laminato HPL per superfici curve ed orizzontali, il compact HPL autoportante per piani e tavoli, il bordo ABS per finire gli elementi.



Resistenza all'acqua

Le superfici dei nostri pannelli sono **completamente impermeabili** all'acqua.



Rispetto dell'ambiente

Tutte le materie prime di origine forestale che utilizziamo appartengono ad una **catena di custodia certificata**, che garantisce una raccolta responsabile in nome della salvaguardia della biodiversità.



Vi raccontiamo una gamma: Reverso

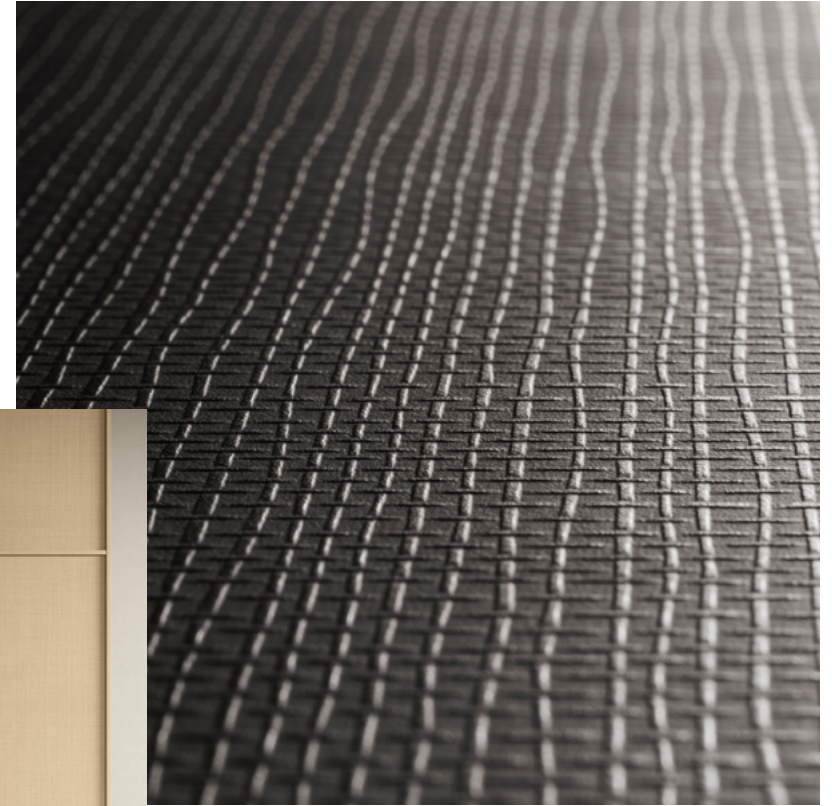
Reverso, la collezione nata dalla **collaborazione con Rossi&Co.**, è una finitura dal design identitario, progettata per essere reversibile grazie a una soluzione zero waste.

Una fitta rete di linee sottili, ispirate all'universo, che danno forma ad una maglia dal passo rigoroso, capace di trasmettere allo stesso tempo **leggerezza e movimento**.

Reverso è disponibile in una ampia palette cromatica e si presenta suddivisa in due linee tematiche: la **Linea Tempo**, che comprende i colori del legno, e la **Linea Luce**, con la sua proposta di colori metallizzati.



→ Scopri di più su www.s-m-art.it



SM 'art[®]
Surface Materials

www.s-m-art.it
info@s-m-art.it